

Tokujoyo Karubi 特上カルビ  
เนื้อส่วนซี่โครง ชุปเปอร์พรีเมียม

680 ฿

Tokujoyo Zabuton 特上ザブトン  
เนื้อส่วนพิเศษของสันคอ ชุปเปอร์พรีเมียม

580 ฿

Tokujoyo Katabara 特上肩ハラ  
เนื้อโอบพาย ชุปเปอร์พรีเมียม

580 ฿

Tokujoyo Sune 特上スネ  
เนื้อน่องแก้ว ชุปเปอร์พรีเมียม

480 ฿

表示価格に別途、サービス料10%、消費税を加算させていただきます。  
All prices are subject to 10% service charge and applicable government tax.  
ราคาขึ้นรูปรวมค่าบริการ 10% และภาษีมูลค่าเพิ่ม



Tokujyo Sirloin 特上焼子ロイン

เนื้อสันนอก ชุปเปอร์พรีเมียม

680 ฿

RESTAURANT: 11-KHUNVIMOLWITTHAYUJIT-RESTAURANT  
All prices are subject to change without notice and applicable government tax.  
©2023 KUNVIMOLWITTHAYUJIT RESTAURANT

Tokujo Tan (Shio, Tare) 特上タン(塩・タレ味)

ปลั๊นโดยนซุเปอร์พรีเมียม (หมักเกลือ, ซอส)

440 ฿



表示価格に別途、サービス料10%・消費税を加算させていただきます。

All prices are subject to 10% service charge and applicable government tax.

กรุณาแจ้งพนักงาน 10% ธรรมเนียม



## Tokujuo Tankoro (Shio, Tare)

特上タンコロ (塩・タレ味)

สันโดขุนรูปเปอร์พรีเมียมลูกเต๋า (หมักเกลือ, ซอส)

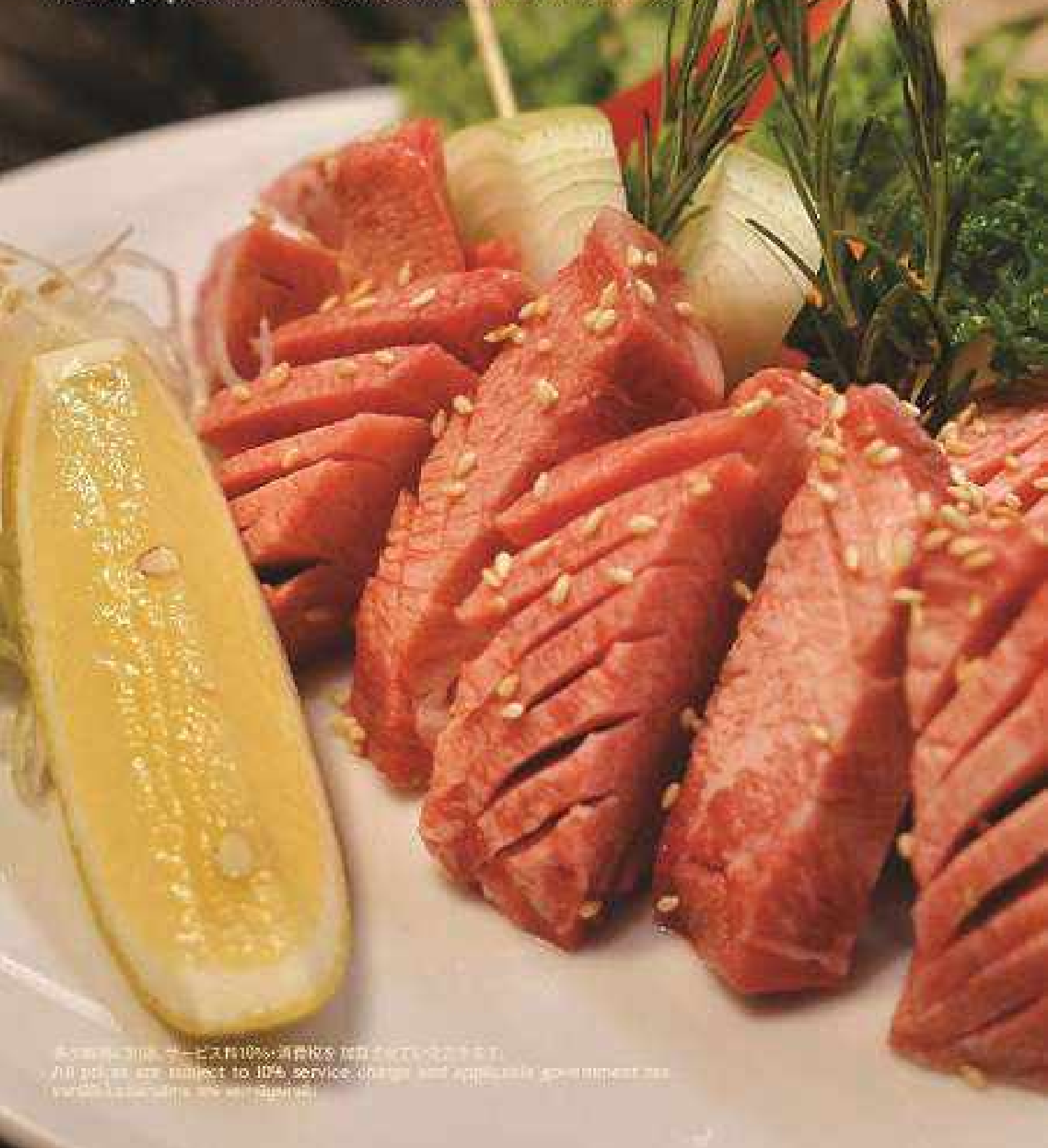
480 ฿

+ 広告の写像是イメージですので実際の商品と異なる場合がございます。  
The pictures are for advertising purpose.  
ภาพโฆษณาไม่ใช่สินค้าจริงและอาจมีการเปลี่ยนแปลง

# Tokujo Atsugiri Tan (Shio, Tare)

特上厚切りタン(塩・タレ味)

สันโศยุบชุปเปอร์พรีเมียมแบบแห้ง (หมักเกลือ, ซอส) 480 ฿



All prices are subject to 10% service charge and applicable government tax.  
โปรดดูใบแจ้งหนี้และใบกำกับภาษี



Jyo Karubi 上カルビ

เนื้อส่วนซี่โครง พรีเมียม

480 ฿

All prices are subject to 10% service charge and applicable government tax.  
โปรดดูเมนูสำหรับข้อมูลเพิ่มเติม



Tsubozuke (Miso, Shoyu) 塩漬  
เนื้อพรีเมียมทบักนอส์โมโท 480 ฿

Jyo Harami 上ハラミ  
เนื้อส่วนท้องด้านใน พรีเมียม 380 ฿

Karubi カルビ  
เนื้อส่วนซี่โครง 380 ฿

Nakaochi Karubi 中落ちカルビ  
เนื้อซี่โครงกระดูก 380 ฿

Rosu ロース  
เนื้อส่วนสะโพก 280 ฿

Tan (Shio, Tare) タン(塩・タレ味)  
สันโหลย (หมักเกลือ, ซอส) 280 ฿



価格税別に税込、サービス料10%・消費税を 追加しております。  
All prices are subject to 10% service charge and applicable government tax.  
(サービス料10%・消費税を 追加しております。)





Tori (Shio, Tare)

鶏(塩・タレ)

ป่อง ไท้ลัดเต:ไฟก (หมักเกลือ,หมักบวบ) 180 ฿

Tori Spicy Sauce

鶏(ピリ辛ソース)

ป่อง ไท้ลัดเต:ไฟกหมักบวบ Spicy 180 ฿

Tori Garlic Sauce

鶏(んにくソース)

ป่อง ไท้ลัดเต:ไฟกหมักบวบกระเทียม 180 ฿

All prices are subject to 10% service charge and applicable government tax.

Prices are subject to 10% service charge and applicable government tax. All prices are subject to 10% service charge and applicable government tax.





## Tontoro (Shio, Tare)

トントロ(塩・タレ味)

ดอกทูนย่างกรด A (หมักเกลือ, เซอส)

280 ฿

All prices are subject to 10% service charge and applicable government tax.  
すべての価格は、サービス料と適用される税金に別添です。

## Tontoro トントロ

### คอกหมูย่างเกรด A

Shio, Tare 塩・タレ味	
หมักเกลือ, ซอส	280 ฿
Spicy Sauce ビリ辛ソース	
หมักซอส Spicy	280 ฿
Garlic Sauce んにんにくソース	
หมักซอสกระเทียม	280 ฿

## Arabiki Sausage

あらびきソーセージ	
ไส้กรอกหมูญี่ปุ่น	240 ฿

## Buta Karubi 豚カルビ

### สันคอกหมูเกรด A

Shio, Tare 塩・タレ味	
หมักเกลือ, ซอส	240 ฿
Spicy Sauce ビリ辛ソース	
หมักซอส Spicy	240 ฿
Garlic Sauce んにんにくソース	
หมักซอสกระเทียม	240 ฿

## Buta Purogoki

豚ブルコギ	
ซี่โครงหมูหมักซอสญี่ปุ่น	240 ฿

## Bacon เบคอน

### หมูสามชั้นเกรด A

Shio, Tare 塩・タレ味	
หมักเกลือ, ซอส	240 ฿
Spicy Sauce ビリ辛ソース	
หมักซอส Spicy	240 ฿
Garlic Sauce んにんにくソース	
หมักซอสกระเทียม	240 ฿

表示価格に別途、サービス料10%・消費税を加算させていただきます。

All prices are subject to 10% service charge and applicable government tax.

ราคานี้ยังไมรวมค่าบริการ 10% ภาษีและค่าเพิ่ม

### Marucho (Shio, Tare)

丸腸(塩・タレ味)

ไส้ใหญ่โคขุนเกรด A (หมักเกลือ, ซอส)

360 ฿

### Tetchan (Shio, Tare)

テッチャン(塩・タレ味)

ไส้อ่อนโคขุนเกรด A (หมักเกลือ, ซอส)

280 ฿

### Gyu Liver (Shio, Tare)

牛レバ(塩・タレ味)

ตับโคขุนเกรด A (หมักเกลือ, ซอส)

220 ฿

### Akasen (Shio, Tare)

(塩・タレ味)

ไส้ใหญ่ส่วนปลายเกรด A (หมักเกลือ, หมักซอส)

280 ฿

表示価格に別途、サービス料10%・消費税を 加算させていただきます。

All prices are subject to 10% service charge and applicable government tax.

ราคานี้ยังไม่รวมค่าบริการ 10% และภาษีอากร



**SUMI TEI**

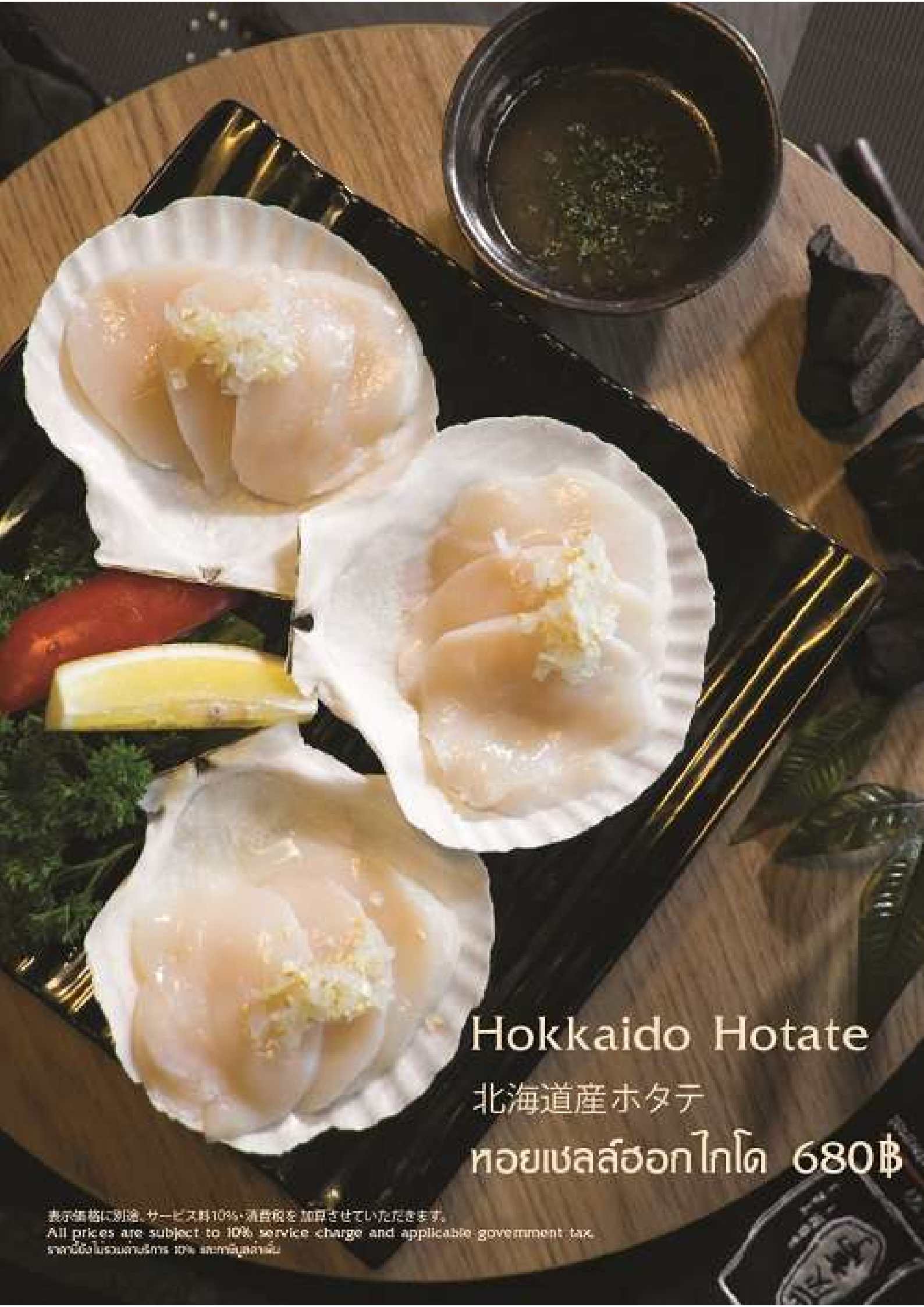
**Yakiniku Restaurant**

Buta Suki Set (Pork)

780 Baht

所有価格にはサービス料と消費税が含まれています。  
All prices are subject to 10% service charge and applicable government tax.  
すべての価格は、サービス料と消費税を含みます。





Hokkaido Hotate

北海道産ホタテ

ทอยเชลล์ฮอกไกโด 680฿

表示価格に別途、サービス料10%・消費税を 加算させていただきます。

All prices are subject to 10% service charge and applicable government tax.

ราคาอื่นในเมนูทั้งหมด 10% แลค่าบริการ





Salmon

サーモン  
แซลมอน

280 ฿



Murukai

ムール貝  
ทอปปิง

280 ฿



Tiger Prawn

えび  
กุ้งทะเล

480 ฿

Ika (Shio, Tare)

イカ(塩・タレ味) えび  
ปลาหมึก (หมึกทะเล, ซอส)

220 ฿

\* 写真はイメージですので実際の商品と異なる場合がございます。  
The pictures are for advertising purpose.  
ภาพนี้เป็นเพียงภาพโฆษณาเท่านั้น







Jyo Mino (Shio, Tare) 上ミノ(塩・タレ味)

กระเพาะเนื้อโตขุนเกรด A (หมักเกลือ, ซอส)

380 ฿

表示価格に別途、サービス料10%・消費税を 加算させていただきます。  
All prices are subject to 10% service charge and applicable government tax.  
ราคาข้างต้นรวมค่าบริการ 10% และภาษีมูลค่าเพิ่ม

## Yakiyasai Moriawase

焼き野菜盛り合わせ

ผักย่างรวมมิตร 280 ฿

## Carrot

ニンジン

แครอท 80 ฿

## Eringi

エリンギ

เห็ดออรินจิ 80 ฿

## Pumpkin

カボチャ

ฟักทอง 80 ฿

## Shiitake

シイタケ

เห็ดหอม 80 ฿

## Onion

玉ネギ

หัวหอม 80 ฿

## Garlic

にんにく

กระเทียม 80 ฿

## Long Onion

長ネギ

ต้นหอมญี่ปุ่น 80 ฿

## Sweet Corn

スイートコーン

ข้าวโพดไทย 80 ฿

## Cabbage

キャベツ

กะหล่ำปลี 80 ฿

## Green Pepper

ピーマン

พริกหยวก 80 ฿

## Baby Corn

ベビーコーン

ข้าวโพดอ่อน 80 ฿

## Eggplant

ナス

มะเขือม่วง 80 ฿

表示価格に別途、サービス料10%・消費税を加算させていただきます。

All prices are subject to 10% service charge and applicable government tax.

ราคานี้ยังไม่รวมค่าบริการ 10% และภาษีมูลค่าเพิ่ม

Kimchi Moriawase キムチ盛り合わせ  
ผักดองญี่ปุ่นรวม 220 ฿

Namuru Moriawase  
ナムル盛り合わせ  
ผักย่ำรวมมิตร 160 ฿

Namuru ナムル  
ผักย่ำปรุงรส  
Daiikon ダイコン  
หัวไชเท้าย่ำปรุงรส 60 ฿  
Bean Sprout モヤシ  
ถั่วงอกย่ำปรุงรส 60 ฿  
Spinach 菠薐草  
หน่อเต้าย่ำปรุงรส 60 ฿  
Mushroom キノコ  
เห็ดย่ำปรุงรส 60 ฿

Kimchi キムチ  
ผักกาดขาวดอง 120 ฿

Cubed Daiikon Kimchi カクテキ  
หัวไชเท้าดอง 120 ฿

Oi Kimchi オイキムチ  
ผัสดองหัวไชเท้า 120 ฿

Negi Mijin ネギみじん  
หัวหอมญี่ปุ่นซอยลวกเครื่อง 80 ฿

Yukke ユッケ  
เนื้อโหลนสดย่าง 280 ฿

Gyu Liver Sashi 牛レバ刺し  
ตับสดซาซิมิ 260 ฿

Korean Nori 韓国のり  
สาหร่ายเนมเกาหลี 80 ฿

Edamame 枝豆  
ถั่วพระญี่ปุ่น 80 ฿

Kori Kori Grill  
เนื้อพิลลบนึ่งห้อง 80 ฿

表示価格はサービス料10%・消費税を 加算させていただきます。  
All prices are subject to 10% service charge and applicable government tax.  
ราคานี้รวมค่าบริการ 10% และภาษีแล้ว

## Yasai Santen Mori

野菜三点盛り合わせ  
ผักสำหรับห้องเมืองย่าง

180 ฿

## Butterhead

バターヘッド  
ผักบัตเตอร์เฮด

120 ฿

## Lettuce

レタス  
ผักกาดแก้ว

120 ฿

## Sanchu

サンチュ  
ผักกาดหอม

120 ฿

## Sanchu Salad

サンチュサラダ  
สลัดผักกาดหอม

180 ฿

## Stick Vegetable (Carrot, Cucumber, Daikon)

野菜スティック(ニンジン、キュウリ、ダイコン)  
เวจจีส์ติก

120 ฿

表示価格に別途、サービス料10%・消費税を 加算させていただきます。

All prices are subject to 10% service charge and applicable government tax.

ราคานี้ยังไม่รวมค่าบริการ 10% และภาษีอากร

価格には消費税、サービス料10%・消費税を 加算させていただきます。  
All prices are subject to 10% service charge and applicable government tax.  
ราคาไม่รวมค่า 10% ภาษีและค่าบริการ



SUMI TEI

Yakiniku Restaurant

Yaki Kaki 焼き牡蠣

ทอยนางรมย่างแบบญี่ปุ่น

480 Baht